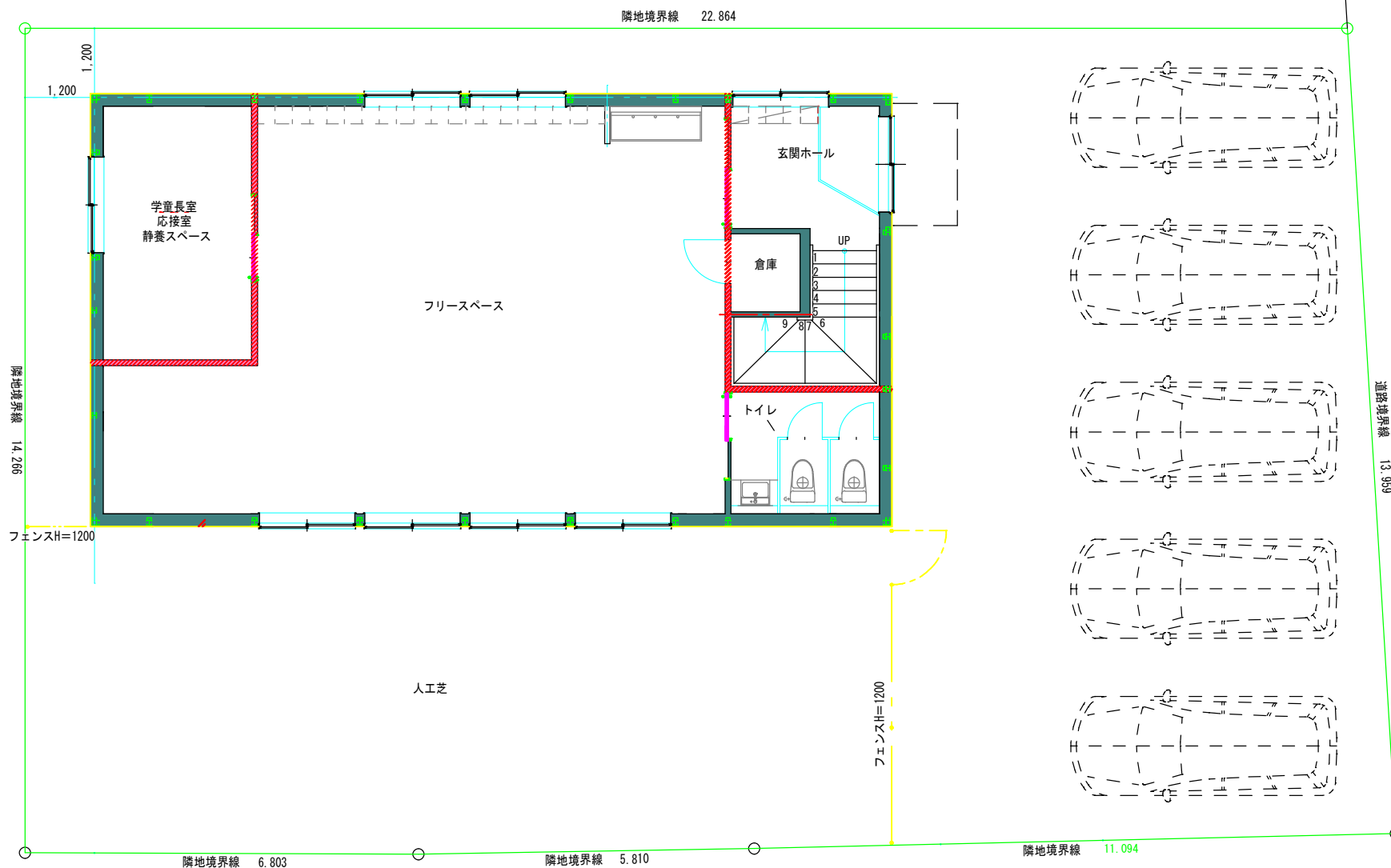


# (仮称) LYN学童保育施設計画

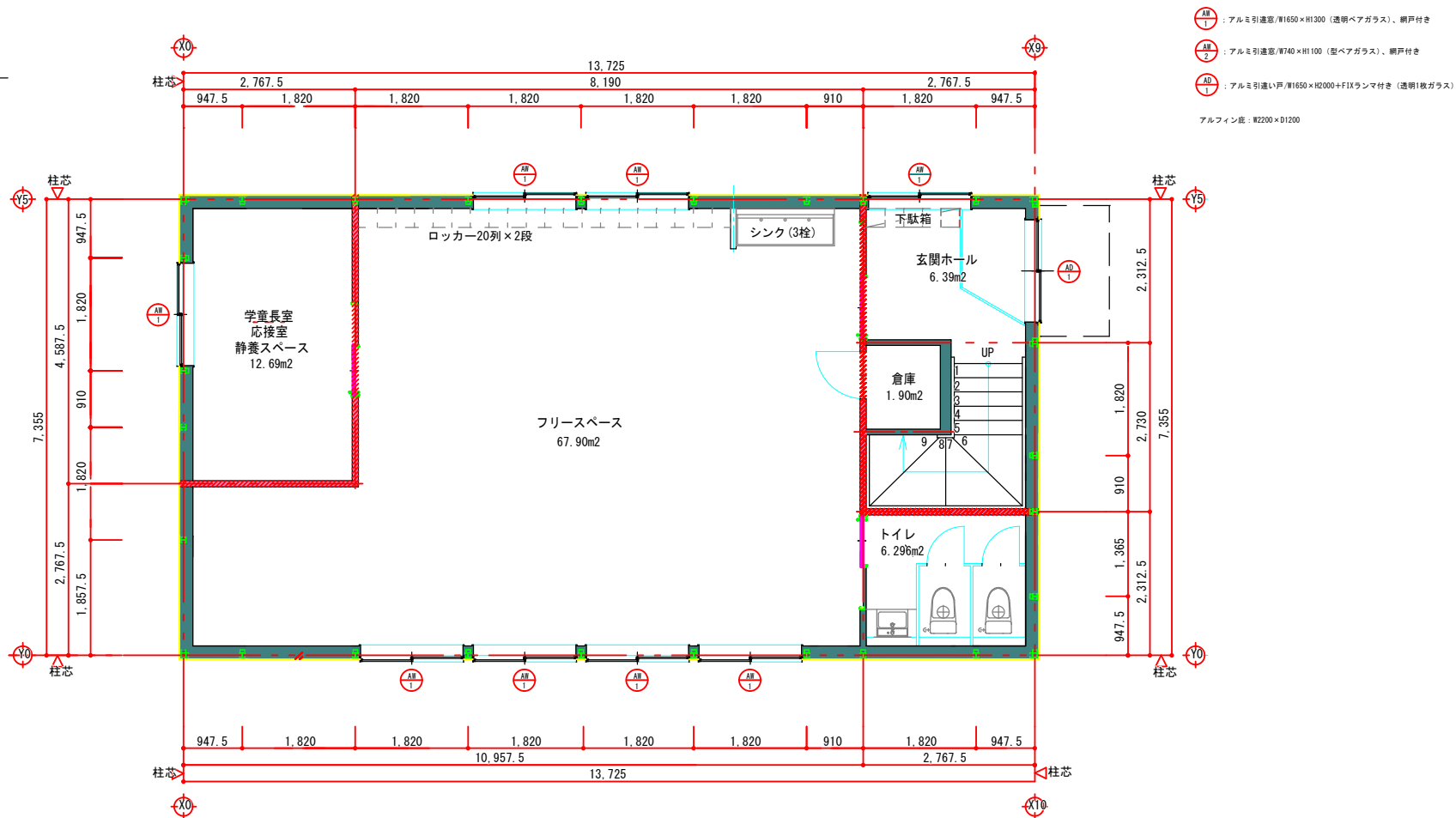
設計概要													
一般事項	工事名称	(仮称) LYN学童保育施設設計画				地域指定	用途地域		市街化調整区域		その他指定	指定なし	
	工事場所	茨城県那珂郡東海村舟石川237 - 3					耐火建築物の種別		その他				
	建物概要	規 模	階数	新築 2階建て		最高軒高	6.440 m		延床面積	1階/7.355m×13.725m=100.947375m2			
			建築面積	7.355m×13.725m=100.947375m2			2階/7.355m×13.725m=100.947375m2						
	構造概要	基礎形式	鉄筋コンクリート造布基礎			風圧力	基準風速：34m/S 地表面粗度区分：Ⅲ		内部軸組	1階+2階=201.89475m2			
地耐力：50KN/㎡(仮定)			積 雪	30cm		201.89475㎡							
軸 部		軽量鉄骨造（両方向共ブレース構造）						床		1階：土間コンクリートt=120、砕石t=100、防湿シートt=0.15、スタイロフォームt=20、ワイヤーメッシュφ6Φ×150×150 2階：V型デッキプレートH=50 t=1.2、スタイロフォームt=20、コンパネt=12、捨てベニヤt=5.5			
外部仕上表								間仕切	LGS下地(外周部50型・間仕切り部65型/外周部グラスウール充填 t50・16kg				
								天井	1階/LGS下地、グラスウール充填 t50・16kg、2階/グラスウールt100・16kg				
	屋 根	GL銅板t=0.6日成ルーフ葺き、裏面結露防止t=4付き				板 金	笠木/GL銅板 t=0.6、三方立上水切/GL銅板+透湿防水シート貼、耐水合板 t=12下地						
		底/アルミ既製品					土台水切/GL銅板 t=0.5						
	外 壁	金属系サイディング張りt=15(縦張) + 透湿防水シート				軒 天	屋根裏現し						
		鉄骨間縁下地											
	外部巾木	コンクリート打放し仕上げ				種	軒種：塩ビ製角種 W型120 堅種：ｶﾞｰﾍﾞｲｼﾞﾝ 塩ビ製 75φ						
						塗 装	グレー錆止め塗装						
	開 口 部	アルミ製サッシ				玄関ポーチ	土間コンクリート t=100・ﾌｧｲﾅｰｼｬｰtφ6x150x150						
		※窓はペアガラス、ドアは強化ガラスとする。				階 段	鉄骨内階段/踏み面部：モルタル下地、長尺塩ビシートt=2.0						
室内仕上表													
階名	室名	床（上段：仕上げ、下段：下地）			巾木	壁（上段：仕上げ、下段：下地）		天井（上段：仕上げ、下段：下地）		廻り縁	床 高	天井高	備考
1階	玄関ホール	長尺塩ビシート t=2			ソフト巾木 H=60	ビニールクロス貼（量産品）		ジブトーン t=9.5		塩ビ製	GL+250（玄関）	2,500（玄関）	SUS製上り框
		※一部土間コンクリート金ゴテ仕上げ 土間コンクリート金ゴテ押え				PB t=12.5 LGS下地、外周部グラスウールt=50/16kg充填							
	フリースペース	タイルカーペットt=6			ソフト巾木 H=60	ビニールクロス貼（量産品）		ジブトーン t=9.5		塩ビ製	GL+350	2,400	窓ﾌﾞﾗｲﾝﾄﾞ 全層ｼｯｸ×1（3栓）
		土間コンクリート金ゴテ押え				PB t=12.5 LGS下地、外周部グラスウールt=50/16kg充填							
	学童長室 応接室 静養スペース	タイルカーペットt=6			ソフト巾木 H=60	ビニールクロス貼（量産品）		ジブトーン t=9.5		塩ビ製	GL+350	2,400	17ｺﾝ 窓ﾌﾞﾗｲﾝﾄﾞ
		土間コンクリート金ゴテ押え				PB t=12.5 LGS下地、外周部グラスウールt=50/16kg充填							
	トイレ	長尺塩ビシート t=2			ソフト巾木 H=60	ビニールクロス貼（量産品）		ジブトーン t=9.5		塩ビ製	GL+350	2,400	洗面器×1、大便器×2、紙巻き器×2、鏡×1
		土間コンクリート金ゴテ押え				PB t=12.5 LGS下地、外周部グラスウールt=50/16kg充填							
倉庫	長尺塩ビシート t=2			ソフト巾木 H=60	PB t=12.5 LGS下地、外周部グラスウールt=50/16kg充填		階段裏表し		塩ビ製	GL+350			
	土間コンクリート金ゴテ押え				LGS下地、外周部グラスウールt=50/16kg充填								
2階	おやつストレージ スタッフルーム 物置	長尺塩ビシート t=2			ソフト巾木 H=60	ビニールクロス貼（量産品）		ジブトーン t=9.5		塩ビ製		2,400	公団用流し台W=1200、ｶﾞｽｼﾝｸﾞ 17ｺﾝ 窓ﾌﾞﾗｲﾝﾄﾞ
		土間コンクリート金ゴテ押え				PB t=12.5 LGS下地、外周部グラスウールt=50/16kg充填							
	フリースペース	タイルカーペットt=6			ソフト巾木 H=60	ビニールクロス貼（量産品）		ジブトーン t=9.5		塩ビ製		2,400	全層ｼｯｸ×1（3栓） 17ｺﾝ 窓ﾌﾞﾗｲﾝﾄﾞ
		デッキ+スタイロフォームt=25+コンパネt=12+捨てベニヤt=5.5				PB t=12.5 LGS下地、外周部グラスウールt=50/16kg充填							
	シャワー室	長尺塩ビシート t=2（脱衣室）			ソフト巾木 H=60	ビニールクロス貼（量産品）（脱衣室）		ジブトーン t=9.5（脱衣室）		塩ビ製		2,400	17ｺﾝｼｬｰ 窓ﾌﾞﾗｲﾝﾄﾞ
	脱衣室	デッキ+スタイロフォームt=25+コンパネt=12+捨てベニヤt=5.5				PB t=12.5 LGS下地、外周部グラスウールt=50/16kg充填							
	トイレ	長尺塩ビシート t=2			ソフト巾木 H=60 （脱衣室）	ビニールクロス貼（量産品）		ジブトーン t=9.5		塩ビ製		2,400	洗面器×1、大便器×2、紙巻き器×2、鏡×1
		デッキ+スタイロフォームt=25+コンパネt=12+捨てベニヤt=5.5				PB t=12.5 LGS下地、外周部グラスウールt=50/16kg充填							
共通	階段室	長尺塩ビシート t=2 ステンレス製ノンスリップ			ソフト巾木 H=60	ビニールクロス貼（量産品）		ジブトーン t=9.5		塩ビ製			手摺（両側）
		LGS下地、外周部グラスウールt=50/16kg充填				PB t=12.5 LGS下地、外周部グラスウールt=50/16kg充填							
備考		※地盤調査を行い、強度不足の場合は杭工事又は改良工事を行うこととする ※小屋裏換気 125φ（SUS製深形フード 三菱電機製 P-15VSA 同等品） ※天井裏、小屋裏、床裏、物入等に使用するグラスウール及び合板類は、F☆☆☆☆以上の認定材料とすること											
第 版改訂	承 認	確 認	作 成			縮 尺		(仮称) LYN学童保育施設設計画		図面番号		整理番号	
年 月 日						S=1/50				A 03		NO. 03	
						設計年月日		設 計 概 要					



第 版改訂	承 認	確 認	作 成			縮 尺	工 事 名 称 (仮称) LYN学童保育施設計画	図面番号	整理番号
年 月 日						S=1/50			
						設計年月日	図 面 名 称 配 置 図	A 03	NO. 03



フリースペース  
1階/67.93m2  
2階/66.90m2  
合計 134.83m2

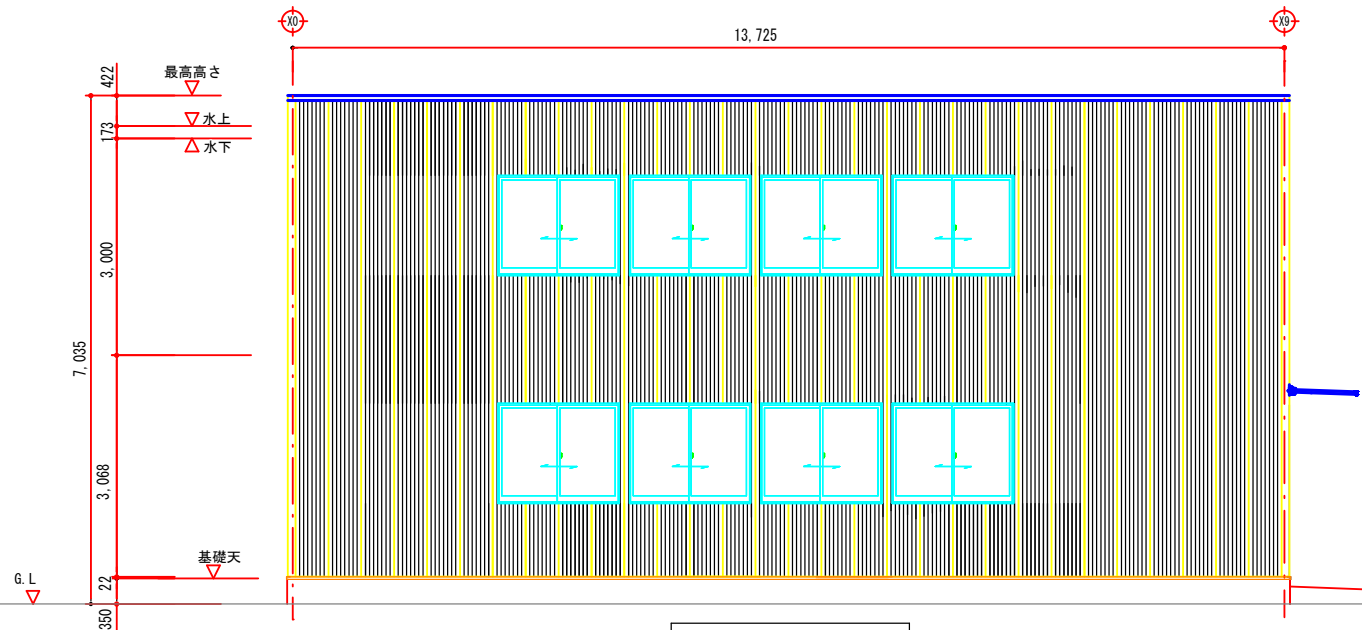


1 階平面図 S=1/50

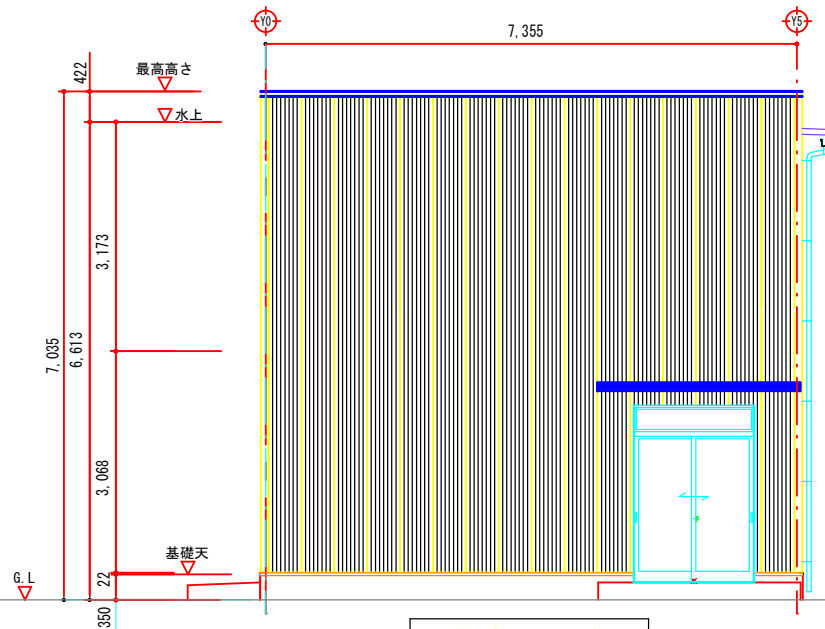
100.947375m2

は界壁とする

第 版改訂	承認	確認	作成		縮 尺	工 事 名 称	図面番号	整理番号
年 月 日			terakado		S=1/50	(仮称) LYN学童保育施設計画	A 03	NO. 03
					設計年月日	図 面 名 称		
						1 階 平 面 図		

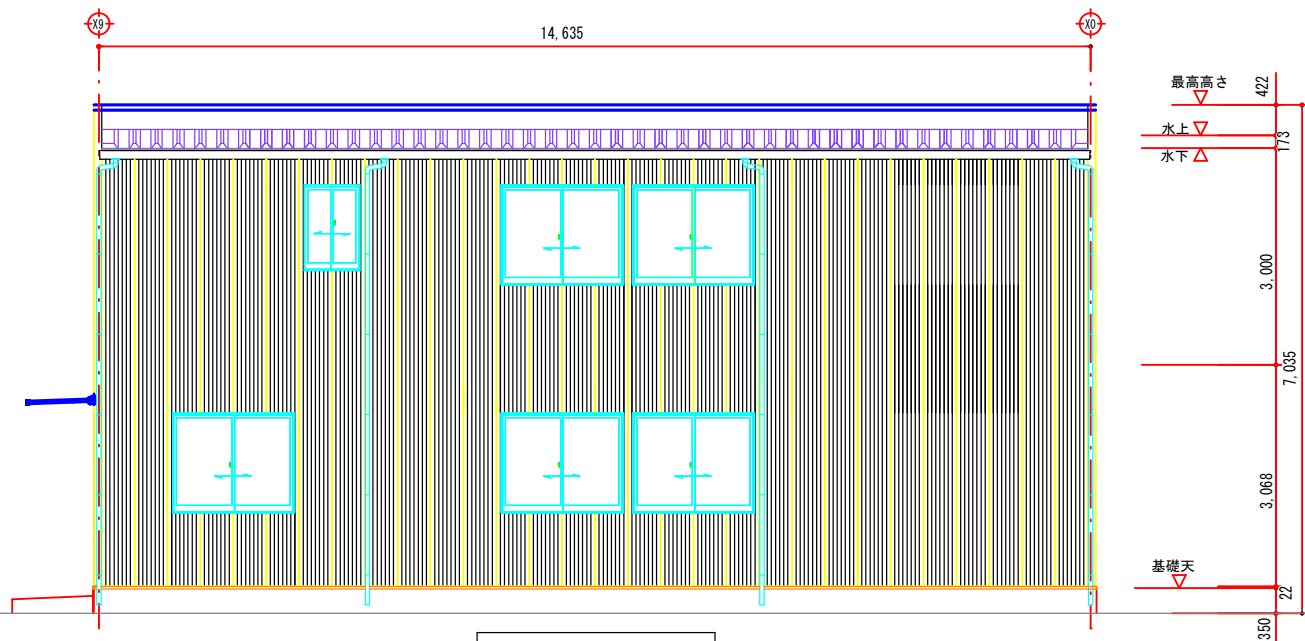


Y0通り立面図 S=1/100

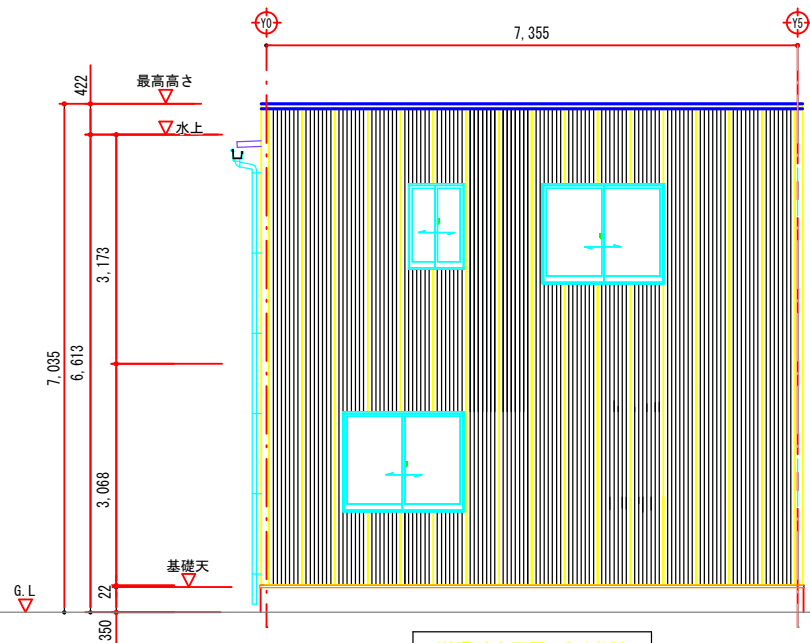


X9通り立面図 S=1/100

第 版改訂	承 認	確 認	作 成		縮 尺	工 事 名 称	図 書 番 号	整 理 番 号
年 月 日					S=1/50	(仮称) LYN学童保育施設設計画		
					設計年月日	図 面 名 称	A 03	N0. 03
						立 面 図 ( 1 )		

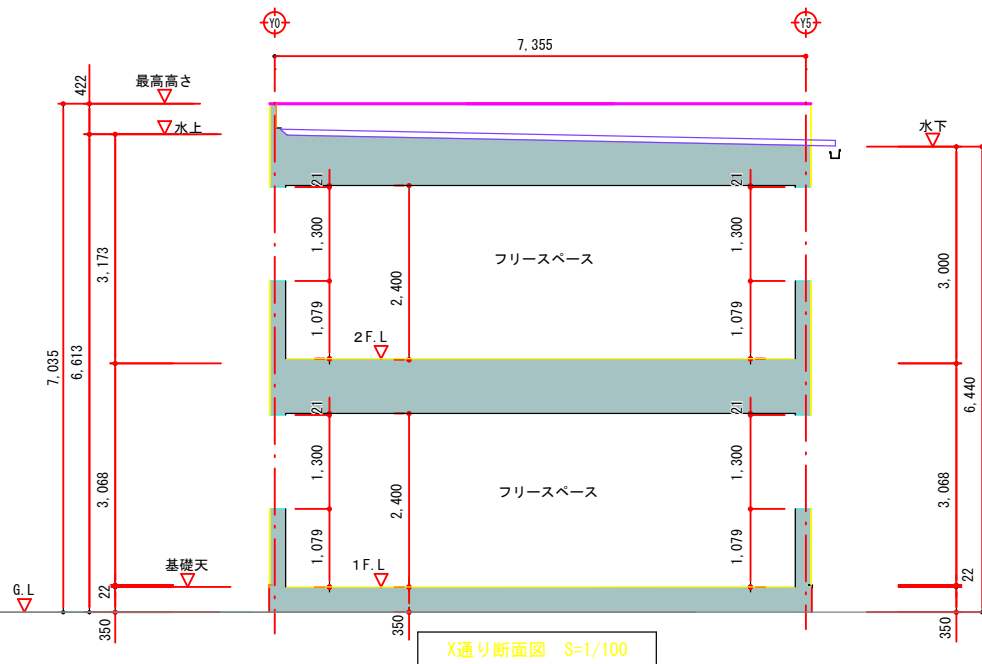
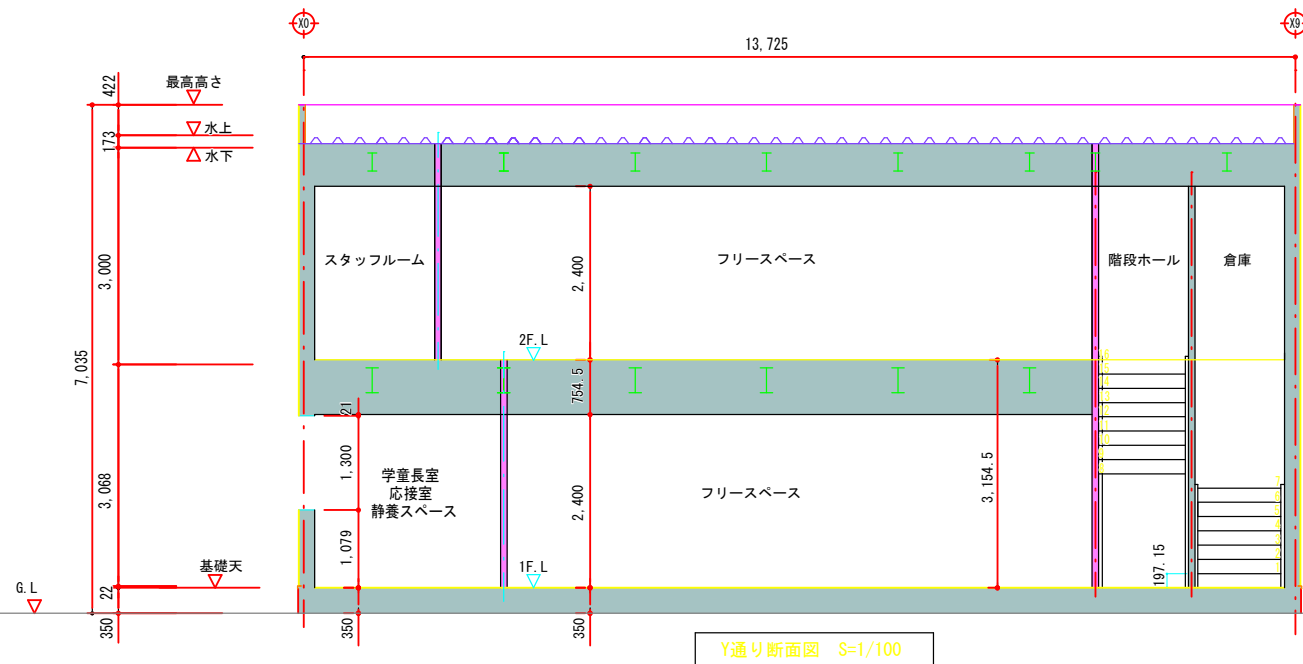


Y5通り立面図 S=1/100



X0通り立面図 S=1/100

第 版改訂	承認	確認	作成		縮 尺	工 事 名 称	図面番号	整理番号
年 月 日					S=1/50	(仮称) LYN学室保育施設計画	A	03
					設計年月日	立 面 図 (2)	NO.	03

[illegible]